

## Ihre betriebliche **Krankenversicherung (bKV)**

### MeinGesundheitsBudget Plus

#### gesund<sup>x</sup> – die Extraportion Gesundheit

Kaum etwas im Leben ist wichtiger als gute Gesundheit. Wie schön ist es da zu wissen rundum gut abgesichert zu sein. Mit MeinGesundheitsBudget Plus<sup>1</sup> sorgen wir dafür, dass Sie Top-Leistungen erhalten und medizinisch bestens versorgt sind. Und noch mehr: Was Sie gesund hält und gesund macht, bestimmen Sie selbst!



#### So funktioniert Ihre bKV – Ihr ganz individueller Premium-Schutz

**1** Ihr Arbeitgeber hat für Sie ein jährliches „Gesundheitsbudget“ in Höhe von **300 EUR** mit uns vereinbart.

**2** Wir erstatten die Kosten für **die unten genannten Leistungen** bis zur Budgethöhe von 300 EUR pro Jahr und zusätzlich 70% der Kosten für Zahnersatz.

#### Rundum gut abgesichert – so viel Leistung steckt in Ihrer bKV



##### Sehhilfen

Brillen und Kontaktlinsen, max. 180 EUR p. a.

**Operative Korrektur der Sehschärfe**  
Z. B. LASIK



##### Naturheilverfahren

Bei Heilpraktikern und Ärzten (z. B. Chirotherapie, Chiropraktik, Osteopathie)<sup>2</sup>



##### Arznei-, Heil- und Hilfsmittel

Verordnete Arznei-/Verbandmittel, Heil- und Hilfsmittel inkl. Zuzahlungen



##### Zahnvorsorge und -behandlungen

U. a. für Füllungen, Wurzel- und Parodontose-behandlungen und zusätzlich max. 80 EUR p. a. für Professionelle Zahnreinigung und Bleaching



##### Zahnersatz

70% für Zahnersatz, Inlays und Implantate inkl. Leistung der GKV

**Highlight:**  
Diese Leistung gibt es „oben drauf“. Sie belastet nicht das Budget!

Leistungen aus „Gesundheitsbudget“



#### Unsere starken Leistungen – Ihre Vorteile

- 100% Kostenerstattung innerhalb Ihres „Gesundheitsbudgets“.
- Gesundheitsservices für das gesamte Leben und die ganze Familie.
- Übernahme laufender und angeratener Behandlungen ab Versicherungsbeginn.
- Ihr Arbeitgeber zahlt die Beiträge.
- Ganz ohne Gesundheitsfragen oder Wartezeiten: Schutz ab dem ersten Tag.
- Weiterversicherung in leistungsähnlichen Tarifen bei Arbeitgeberwechsel oder Renteneintritt ohne Gesundheitsprüfung problemlos möglich.



<sup>1</sup> MeinGesundheitsBudget Plus besteht aus einer Kombination der Tarife MeinGesundheitsBudget kombi 300 sowie Zahnersatz Plus.

<sup>2</sup> Heilpraktiker: im Rahmen des Gebührenverzeichnisses für Heilpraktiker, Ärzte: Leistungen des Hufelandverzeichnisses gemäß der Gebührenordnung für Ärzte.



**Wir sind mehr als nur eine Versicherung. Wir sind ein starker, zuverlässiger Partner an Ihrer Seite. Weil es um Ihre Gesundheit geht!**

## Unsere Gesundheitservices für Sie und Ihre Familienangehörigen<sup>1</sup>



### Allianz gegen Schmerz

Schnelle Hilfe z. B. bei Rücken-, Knie- oder Schulterbeschwerden



### Medizinische Hotline 24/7

Von unabhängigen Expert:innen – telefonisch rund um die Uhr



### Ärztliche Video-Sprechstunde

Digitale Sprechstunde bei einem Allgemeinmediziner oder Facharzt



### Facharzt-Vermittlung

Zeitnahe Termine beim Facharzt in Ihrer Nähe – ohne lange Wartezeiten

Neugierig geworden? Wir haben noch viele weitere Gesundheitservices für Sie. Alle Informationen finden Sie auch online unter: [gesundheitswelt.allianz.de/bkv](https://gesundheitswelt.allianz.de/bkv)

## Rechnungseinreichung leicht gemacht! Smart, schnell, sicher mit der Allianz Gesundheits-App. Weil das Leben so **einfach** sein sollte, wie es nur geht.

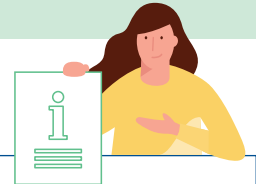
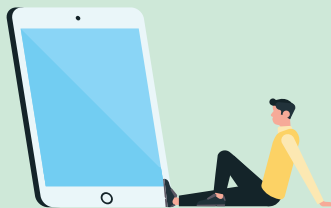
Rechnung erhalten und begleichen



Bequem über unsere Allianz Gesundheits-App oder per Post einreichen



Wir prüfen die Rechnung und Sie erhalten den Erstattungsbetrag – bei Nutzung der App meist innerhalb weniger Tage



### Gut zu wissen

#### Wie lange gilt mein Versicherungsschutz?

Ihren vollen Gesundheitsschutz haben Sie, solange Sie bei Ihrem Arbeitgeber beschäftigt sind und die bKV besteht. Wechseln Sie den Arbeitgeber, gehen in den Ruhestand oder haben Ihren 70. Geburtstag, endet Ihre bKV. Unser Angebot für Sie: Sie können Ihre Versicherung in leistungsähnlichen Tarifen privat fortsetzen.

#### Wo finde ich alle Details zu MeinGesundheitsBudget Plus?

Einen ausführlicheren Überblick über Ihre Versicherung bieten Ihnen die Leistungsinformationsblätter. Diese erhalten Sie, wenn Sie Ihr Arbeitgeber zu Ihrer bKV angemeldet hat. In den bei Abschluss des Vertrages aktuellen Versicherungsbedingungen finden Sie alle verbindlichen Vertragsinhalte. Diese können Sie bei Ihrem Arbeitgeber einsehen.

<sup>1</sup>Familienangehörige sind z. B. Ehe- und Lebenspartner:innen, Kinder oder Eltern, Groß- und Schwiegereltern. Alle Services sind aktuell (Stand April 2021) gültig. Einzelne Serviceangebote können künftig wegfallen, ergänzt oder modifiziert werden.



#### Sie haben noch Fragen?

Ihre persönliche Vermittler:in hilft Ihnen gerne weiter. Bei Fragen zu den Leistungen rufen Sie unsere Service-Hotline an: 0800 589 33 96, erreichbar Mo bis Fr 8:00–20:00 Uhr.

Immer für Sie da, wenn es darauf ankommt: